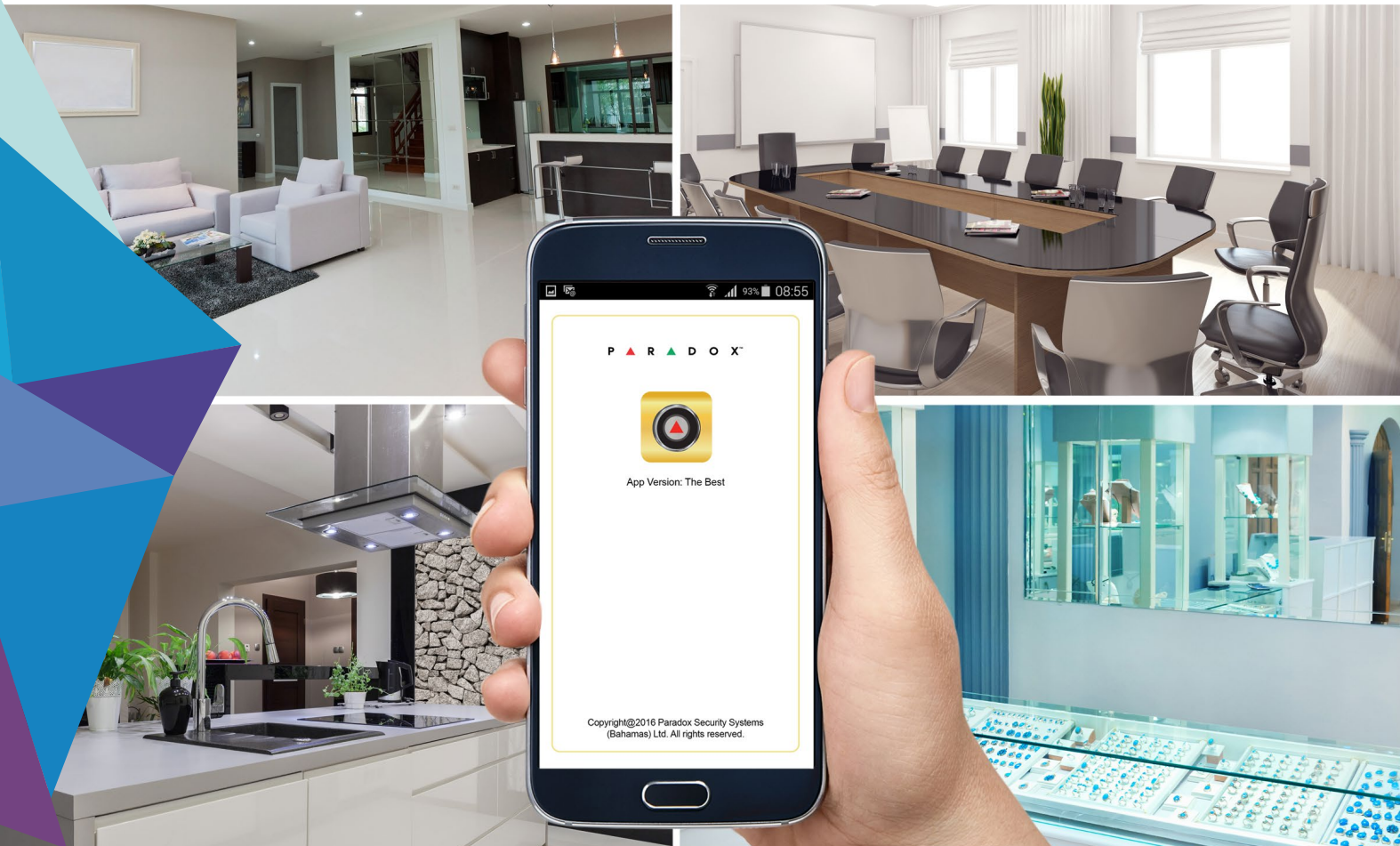




P ▲ R ▲ D O X™



# Paradox My Home a Insite GOLD aplikace



## Pro vyšší zabezpečení vašeho bydlení

### PMH SWAN Server



Možnost spojení systému Paradox s mobilními a IP zařízeními



Dostupnost spojení 24/7



Podpora videa a oznámení



Push notifikace



Automatické spojení s PCS, IP150 a IP kamerami



Bez nutnosti směřování portu a nastavení programování v LAN síti



Šifrované spojení, data nejsou uložena na SWAN serveru

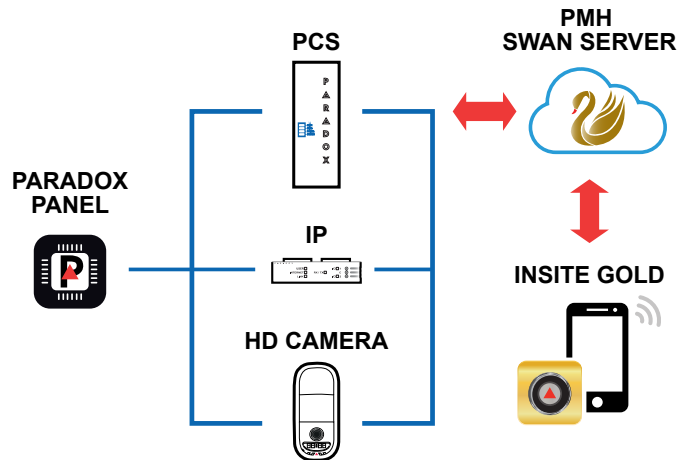


Rychlá instalace a vytvoření účtu na PMH

# PMH a Insite GOLD Jak to funguje?

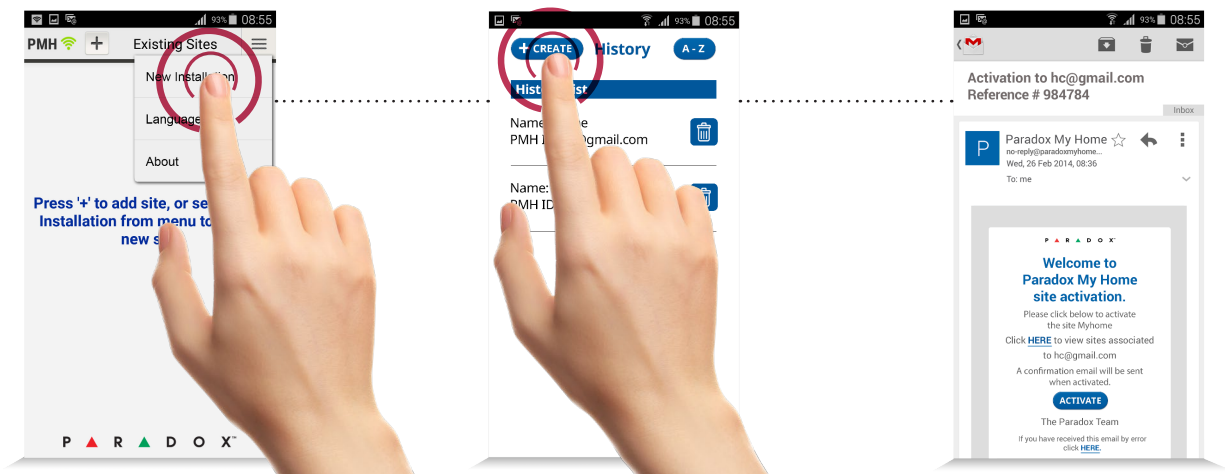
## Úvod

PMH (Paradox My Home) je server vytvořený k propojení mezi Paradox ústřednou, IP zařízeními, IP kamerami a mobilním zařízením využívajícím Insite GOLD aplikaci. Využití PMH serveru dovoluje spojení se vším, a to bez lokálního IP programování nebo programování zařízení Paradox. Vytvoření účtu a SITE (objektu) je velice jednoduché a zabere několik minut. PMH také poskytuje spolehlivé push notifikace a dohledové notifikace.



## Přidání účtu do PMH

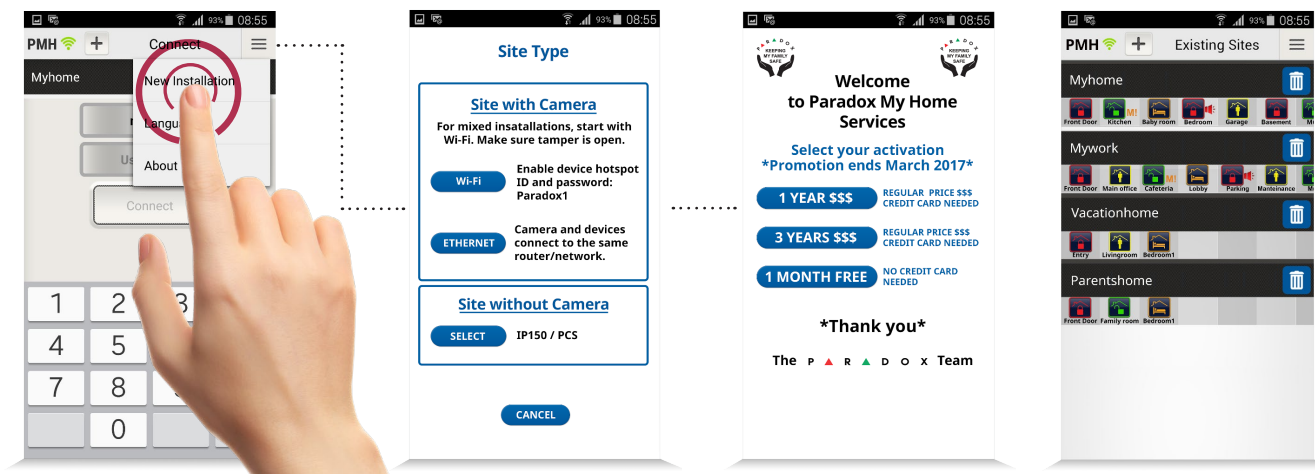
Master uživatel musí vytvořit účet v PMH. Účet může být vytvořen po stáhnutí aplikace **Insite GOLD**: Menu > **New Installation** > **Create**. Jakmile se vytvoří účet, přijde potvrzovací e-mail, který obsahuje aktivační odkaz. Účet se ověřuje pomocí zadané e-mailové adresy. Vytvoření a aktivace PMH účtu je zdarma. Jakmile je účet vytvořen, mohou být přidána SITE místa. Počet SITE na jednom účtu není nijak limitován. Místo však musí být přidáno do 6 měsíců od vytvoření účtu na PMH, aby účet zůstal v databázi.



## Vytvoření účtu v PMH

Každý Paradox systém je v PMH účtu identifikován pomocí sériového čísla Paradox ústředny. Každé místo má také **Site ID**. Nepovinné jméno může být přidáno do mobilní aplikace. Místa mohou být spojena s PMH přes Paradox IP kamery, PCS moduly nebo IP150. Jakmile jsou ústředna a zařízení zapnuta, připojeny k internetu nebo mobilní síti, spojí se automaticky s PMH a oznámí, že jsou aktivní.

V hlavním menu aplikace vyberte > **New Installation** a klikněte na **Create** (vytvořit). Po vybrání typu spojení (s IP kamerou nebo bez), zadání sériového čísla ústředny a zadání instalačních informací se zobrazí okno pro platbu, které obsahuje možnosti služby včetně využití jednoho měsíce zdarma. Měsíc zdarma bude také přidán k jakékoliv placené službě a začne platit první den v měsíci, který následuje po datu registrace.



## Přidání objektu (místa) do aplikace Insite Gold

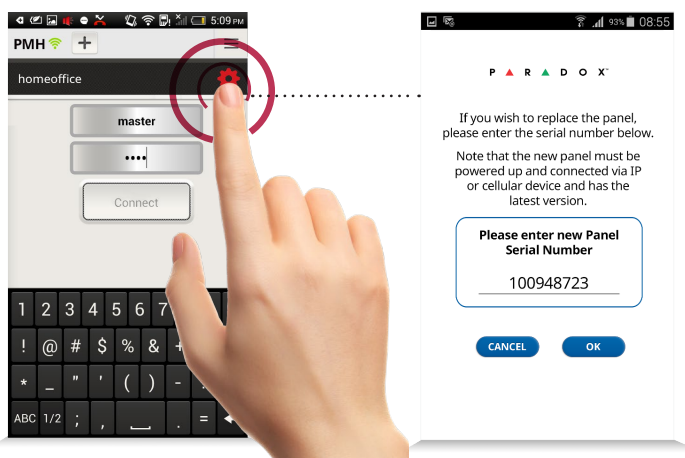
Po vytvoření účtu v PMH si stáhněte aplikaci **Insite GOLD**. Vyberte možnost **Přidat +** v horní části obrazovky. Zadejte vaše pojmenování objektu (**Site Name**) a **Site ID** nebo **sériové číslo ústředny** a váš email který je zaregistrovaný na PMH.



## Nahrazení (výměna) ústředny v aplikaci

V případě potřeby je možné ústřednu vyměnit. Pokud ústředna přestane vysílat polling do PMH, objeví se u objektu možnost výměny ústředny. Kliknutí na ikonu "nastavení" umožňuje zadání nového sériového čísla ústředny.

Po vyplnění nového sériového čísla ústředny dojde k ověření, zda není číslo už použito v jiném objektu. Po potvrzení ověření dojde na zaregistrovaný email potvrzení o změně a registraci.



**P ▲ R ▲ D O X**  
www.paradox.com

